

# Wohnen und Leben im Grünen

**Ihr neues Zuhause liegt inmitten eines Naherholungsgebietes und doch zentrumsnah. Es bestehen gute Einkaufsmöglichkeiten und ein schneller Anschluss zur City: Die Busse halten direkt vor unserer Tür.**

Das DRK-Haus „Am Volksgarten“ bietet Platz für 72 Bewohner\*innen. Mit der Spezialisierung auf Menschen mit körperlichen Behinderungen - das Haus ist zum Beispiel zertifiziert für Menschen mit Multiple Sklerose - ist unsere Einrichtung in seiner Konzeption einmalig im Einzugsgebiet.

Im Jahr 2005 wurde die 1982 eröffnete Einrichtung renoviert und entspricht heute modernsten Anforderungen an behinderten- und pflegerechtes Wohnen. Drei miteinander kombinierte Leistungsschwerpunkte stehen im Mittelpunkt:

- einerseits die überwiegend pflegerische Versorgung unserer Bewohner\*innen (54 Plätze),
- die individuelle Betreuung von Bewohner\*innen im Rahmen der Eingliederungshilfe (18 Plätze)
- und zusätzlich im Rahmen der Tagespflege mit 15 Plätzen.



DRK/C. Beier



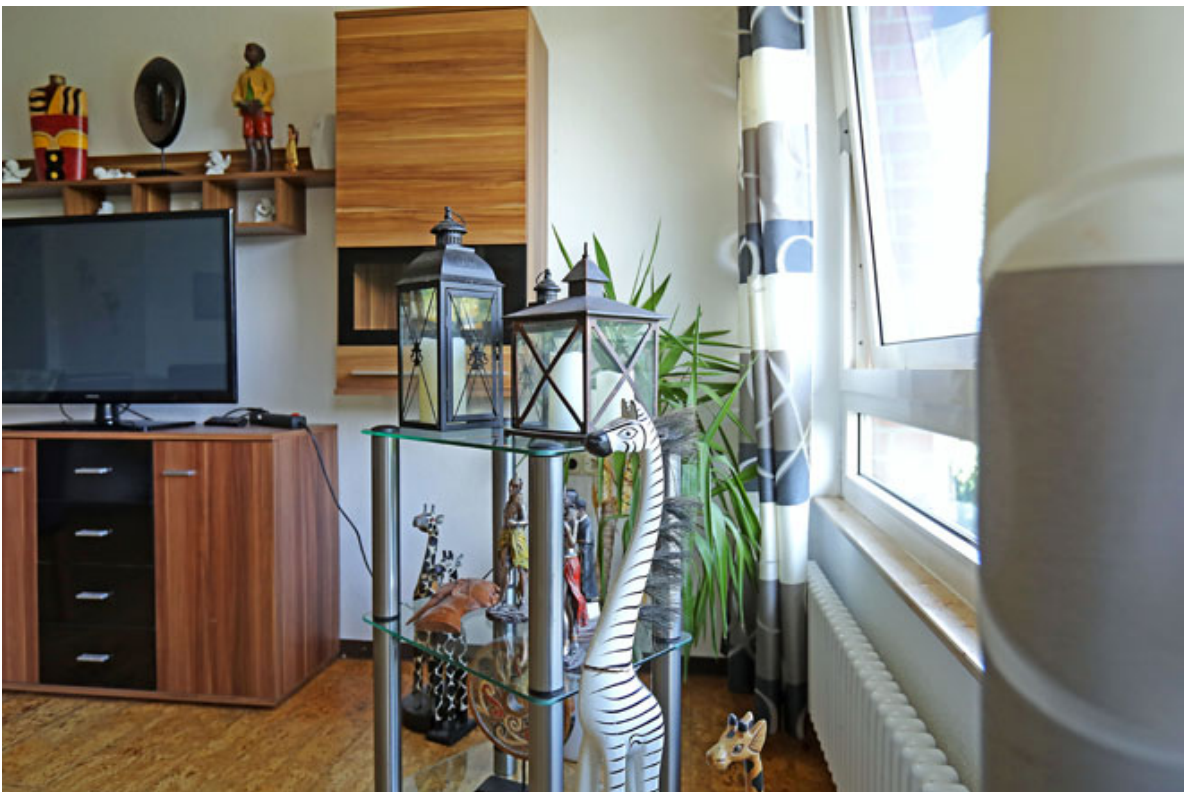
DRK/C. Beier



DRK/C. Beier



DRK/C. Beier



DRK/C. Beier

Bei uns leben Sie in hellen und freundlichen Einzelappartments, die Sie individuell einrichten können. Eigene Möbel können selbstverständlich mitgebracht werden. So erhält jedes Apartment einen ganz persönlichen Charakter.

Die Appartements verfügen über ca. 35 m<sup>2</sup> Wohnfläche, ein rollstuhlgerechtes Badezimmer und einen eigenen Balkon mit Blick ins Grüne. Die Zimmer sind mit

einem elektrisch verstellbaren Bett und einem geräumigen Einbauschränk mit integriertem Kühlschrank und Mini-Safe ausgestattet. Kabelfernsehen und Telefonanschluss sind selbstverständlich vorhanden.

## Wohnen im Rahmen der Eingliederungshilfe

Die Wohngruppe bietet 18 Plätze für Menschen mit Körperbehinderung im Rahmen der Eingliederungshilfe an.

Unser Ziel ist es den Bewohner\*innen ein Höchstmaß an Selbstbestimmung und Selbstständigkeit zu ermöglichen. Individuelle Hilfebedarfsanalysen ermöglichen, passgenaue Leistungsangebote zu vereinbaren.

Unsere geschulten und engagierten Mitarbeiter\*innen bieten individuelle Assistenz in den Lebensfeldern Beruf und Arbeit, Alltags- und Sozialkompetenzen, medizinische Versorgung und Behördenangelegenheiten.

Die Wohngruppe hält 18 Einzelapartments von ca. 35qm Größe vor. Zur Grundausstattung gehören ein rollstuhlgerechtes Bad, Balkon, Kühlschrank, Safe sowie Kabel- und Telefonanschluss. Darüber hinaus können die Apartments individuell gestaltet und eingerichtet werden. Zur Wohngruppe gehört auch eine Küche, in der eigene Mahlzeiten zubereitet werden können.

Ihre Ansprechpartnerin ist Emel Yesim Güctekin, Tel.: 02161/405 - 180

## Sozialdienst

Uns ist es wichtig, dass Sie selbstbestimmt leben können. Deshalb bietet Ihnen unser Sozialdienst die nötige Assistenz und Förderung.

Er informiert über die Rechte von Menschen mit Behinderungen und berät, wenn Briefe von Ämtern schwer zu durchschauen sind. Er ist auch da, wenn Sie einfach mal Alltagsprobleme mit jemandem besprechen möchten.

Und wenn es um Ausflüge oder den Besuch von Veranstaltungen geht, dann ist er es, der Auskunft über Barrierefreiheit und sonstige Begebenheiten vor Ort gibt. Und der dafür sorgt, dass Sie die Möglichkeit haben, an gesellschaftlichen Angeboten teilhaben zu können.

## Bewohnerbeirat

Die gewählten Vertreter\*innen des Bewohnerbeirates tagen in regelmäßigen Abständen und setzen sich für die Belange und Bedürfnisse der Bewohner\*innen ein. Dafür finden neben regelmäßigen Beiratssitzungen auch wöchentliche Sprechstunden für die Bewohner\*innen statt.

## Begegnung und Aktivität

Auch für Abwechslung ist gesorgt. So finden regelmäßig Feste und viele andere Aktivitäten statt. Und mit unserem hauseigenen Fahrdienst können Sie beispielsweise Ausflüge zu Spielen oder Trainingseinheiten des Fußball-Bundesligisten VfL Borussia Mönchengladbach machen.

Ganz wichtig ist uns, dass Sie Ihren eigenen Tagesablauf wahren können - und natürlich offene Türen für Gäste.

## Cafè "Am Volksgarten"

Das Café "Am Volksgarten" im Erdgeschoss bietet einen schönen Blick auf den Volksgarten und ist für jedermann geöffnet. Hier kann man nicht nur im gemütlichen Ambiente Kaffee trinken, sondern auch kleine Snacks bekommen. Das zeigt unsere [Karte](#).

Die Cafeteria bietet zudem Raum für Feste und Feiern, Nachbarschaftskontakte, Kulturveranstaltungen und offene Treffs.